

DANIELE BASSO IN MOSTRA A TORINO BIENNALE D'ARTE DI VENEZIA

*Sign Off Design, progetto internazionale di SLIDEart,
mette in scena "Kryste" opera del giovane artista biellese Daniele Basso
dalla creatività trasversale tra Arte, Moda e Design
Curatore On. Prof. Vittorio Sgarbi.*

17 dicembre 2011 - 29 febbraio 2012

Torino – Sale Nervi, Palazzo delle Esposizioni – Corso Massimo D’Azeglio 15/b

Inaugurazione: sabato 17 dicembre 2011, ore 19:30

Conferenza "L'arte non è cosa nostra" con l'On. Prof. Vittorio Sgarbi
domenica 18 dicembre 2011, ore 11:30

Dopo il grande successo ottenuto a Venezia, con 1000 invitati presenti al vernissage e punte di oltre 300 visitatori al giorno, **SIGN OFF DESIGN**, nata con la curatela di Luca Beatrice, si sposta a Torino confermando il suo carattere distintivo di galleria d'Arte itinerante che promuovere i propri artisti nei diversi eventi e nelle più importanti location d'Arte nel mondo.

A Torino il **Palazzo delle Esposizioni**, storico edificio torinese progettato dall'arch. Pier Luigi Nervi, ospita la 54° Edizione della Biennale di Venezia – Padiglione Italia, curata da **Vittorio Sgarbi**, nell'ultimo capitolo di quest'edizione dedicata al 150° dell'Unità d'Italia e che lo stesso Sgarbi definisce come la "chiusura di un cerchio aperto". Con Torino, infatti, si conclude la prima parte di un virtuale censimento degli artisti iniziato da Sgarbi a Venezia e proseguito durante le Biennali Regionali e che proseguirà in futuro.

Tra le opere selezionate anche "**Kryste**" (**KRYstal STone guidE**) del giovane artista biellese **Daniele Basso**: "Ispirato dalla grande intensità del paesaggio biellese ho realizzato un immenso cristallo – dice Basso – in vetroresina, fluo e oro, trasparente ed illuminato...una sorta di personale Pietra Guida spigolosa, inattaccabile, plasmata dalle esperienze, che protegge e custodisce ciò che di più prezioso e luminoso abbiamo in vita: la nostra anima. Attraverso lo specchio entriamo in contatto con noi stessi: vera porta di accesso al nostro inconscio, custode della nostra essenza".

Daniele Basso, dopo la shockante partecipazione al Salone del Mobile di Milano in Aprile con l'opera "Bright Future" (Italia in Croce) sviluppata con Swarovski, la partecipazione a Venezia alla 54° Biennale d'Arte in luglio e la prestigiosa acquisizione da parte del Museo del Parco di Portofino dell'opera a specchio WE=WALL, esposta per tutta l'esatte sul molo Umberto I°, prosegue la collaborazione con SLIDEart, una delle più affermate società italiane operanti nel design e specializzata nella creazione di arredi luminosi, che proietta le opere ed il lavoro di Basso, a cavallo tra Arte, Design e Moda, al centro dei riflettori nazionali ed internazionali, in compagnia di Designer ed Artisti del calibro di Alessandro Mendini, Karim Rashid, Marc Sadler, Denis Santachiara, Giuseppe Spagnulo, Alessandro Guerriero, Ferdi Gardini, Flavio Lucchini, Bruto Pomodoro, Fabio Rotella ed altri.

Scheda tecnica

Titolo	SIGN OFF DESIGN
Artisti	M. Acerbis, A. Agop, Andy, D. Basso, M. Cattaneo, H. Ditzler, J.C. Farhi, F. Giardini, A. Guerriero, F. Lucchini, A. Mendini, A. Mocika, E.S. Park, B. Pomodoro, K. Rashid, F. Rotella, M. Sadler, D. Santachiara, S. Soddu, G. Spagnulo.
Curatore	Vittorio Sgarbi
Location	Sala Nervi, Palazzo delle Esposizioni Corso Massimo D'Azeglio 15/b – Torino
Organizzazione	SLIDEart
Inaugurazione	Sabato 17 Dicembre 2011 – ore 19.30
Giorni d'apertura	da martedì a domenica (lunedì chiuso)
Orari	14:00-22:00
Biglietto	Ingresso gratuito

SHOWROOM

Glocal Design di Daniele Basso – Via Salita di Riva, 3 – 13900 Biella – Italy
Phone/fax +39 015 2523296 – e-mail: info@glocaldesign.it

UFFICIO STAMPA & COMUNICAZIONE

Marcello Mosesso: +39 335 1036671 - mosesso@spoongroup.it

Glocal Design

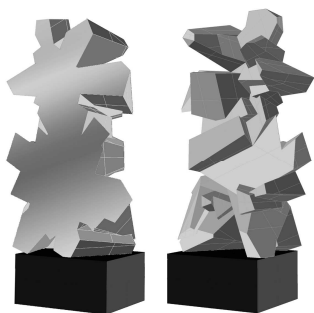
Daniele Basso:

Breve Biografia

Laureato in Economia (Italia e USA), in Industrial Design a Milano (tesi esposta al Carrousel du Louvre, Paris), Master in Comunicazione, lavora a Parigi e NY per Versace, a Milano per BGS D'Arcy - Publicis e con Advanced Design Fiat. Nel 2006 fonda lo studio GlocalDesign (Think Global, Act Local). Nel 2007, per la rivista "Class" tra i "Migliori 100 architetti d'Italia". Nel 2008 progetta per 64th Venice Film Festival e Turin 2008 World Design Capital (13000 visite - Domus n° 916). In mostra a NY, Torino, Napoli e Milano con gli Specchi GlocalDesign è "tra i primi a intuire le crescenti interazioni tra Design e Moda" (Corriere delle Sera) ed "espressione della nuova tendenza Locale-Globale" (LaRepubblica). Nel 2009 si avvicina l'Arte quale linguaggio universale con l'opera Universo Dentro a Verona, nel 2010, già membro dell'Osservatorio ADI Index dal 2010, realizza l'installazione Il Muro siamo Noi e gli specchi per Fondazione Federico Fellini in mostra al Nhow Hotel Milan. Nel 2011 disegna il logo della rivista "Oggetti Design Magazine", progetta per "Lumen Center Italia", partecipa alla prima collettiva con l'opera Mazzini & Cavour per il 150° Anniversario dell'Unità d'Italia, realizza con SWAROVSKI® ELEMENTS l'opera A Bright Future, è invitato alla 54° Biennale d'Arte di Venezia con l'opera Kryste (curatore Luca Beatrice - editore SlideArt) e con l'opera WE=WALL entra a far parte della collezione permanente dal Museo del Parco di Portofino, Centro internazionale di scultura all'aperto.

GlocalDesign:

GlocalDesign (Think Global, Act Local), è uno studio di Design Strategico (Marketing, Prodotto e Comunicazione) e Progettazione nei settori Fashion (Versace, Krizia, Napapijri, Moncler...), Interiors & Events (PittiUomo, Torino World Design Capital 2008, Biennale di Venezia...), Contracts & Retails (Napapijri...), Furniture (Molteni&C, SanPatrignano, Slide, Swarovski, Fondazione Federico Fellini...) e Lighting (Lumen Center Italia...). Dalla sede di Biella coordina progetti con alcuni tra i migliori marchi del "Made in Italy", vere eccellenze nel mercato globale, oltre a lanciare proprie linee di prodotti esclusivi. Con il marchio GlocalDesign sono commercializzate diverse collezioni di specchi in serie limitata o su misura (anche in partnership con Molteni&C, SanPatrignano e Fond. Federico Fellini e Mila Schon), rigorosamente Made in Italy, per primi in acciaio Ni/Cr a specchio, 100% riciclabili, infrangibili, per interni ed esterni (www.glocaldesign.it).



Kryste_dBasso - progetto.jpg



Kryste_dBasso - 54BiennaleVE (1).jpg



Kryste_dBasso_54BiennaleVE (2).jpg

SHOWROOM

Glocal Design di Daniele Basso – Via Salita di Riva, 3 – 13900 Biella – Italy
Phone/fax +39 015 2523296 – e-mail: info@glocaldesign.it

UFFICIO STAMPA & COMUNICAZIONE

Marcello Mosesso: +39 335 1036671 - mosesso@spoongroup.it

www.glocaldesign.it