



Movida TGcom  
30 maggio 2011

30 mag **54 Biennale di Venezia, arte, moda e design con Francesca Versace**



*Emozioni e Luci sotto i riflettori*; Giovedì 2 giugno al **Chiostro della SS.ma Trinità**, sede dell'Archivio di Stato di Venezia, inaugura la mostra/evento **SIGN OFF DESIGN**, curata eccezionalmente dal critico *Luca Beatrice*.

La madrina della serata sarà **Francesca Versace** che presenterà il progetto artistico di *SLIDEart*, innovativo Editore d'Arte, e l'opera *Kryste* (Tecnica Mista: vetroresina laccata & acciaio Ni/Cr con finitura a specchio) realizzata da *Daniele Basso* (titolare di GlocalDesign).

**SLIDE**, affermata società italiana operante nel design di arredi luminosi, "invade" il mondo dell'arte con la mostra **SIGN OFF DESIGN** che mescola e contamina il linguaggio creativo e sperimentale del design con le forme e le proposte dell'arte contemporanea.

La mostra-evento si svolge in contemporanea con la 54ª Esposizione Internazionale d'Arte dal titolo *ILLUMInazioni-ILLUMInations*, il cui tema principale è la "luce generata dall'incontro con l'arte". Tale spunto ha offerto uno stimolo per opere dove l'interazione tra luce e materiali sia protagonista.



Con questo spirito nasce l'opera **Kryste**. "Ispirata dalla grande intensità del paesaggio biellese - dice Basso - ho realizzato un immenso cristallo in vetroresina fluorescente, trasparente e luminoso. I cristalli sono il tramite tra

*continua* →

umano e divino, luce fattasi materia e rappresentano l'essenza dell'universo. **Kryste** è una Pietra Guida: spigolosa, apparentemente inattaccabile, ma plasmata dalle esperienze, protegge e custodisce la nostra anima. Noi attraverso lo specchio entriamo in contatto col nostro inconscio: una vera porta di accesso allo scrigno che protegge e custodisce la nostra essenza."

Con il progetto **SLIDEart** artisti e designer espongono il risultato della loro ricerca tra sperimentazione materica (polistirene, vetroresina, legno e materiali compositi) e innovazione estetica esplorando le potenzialità di resine e materiali plastici.

Dopo il Salone del Mobile di Milano in Aprile, nasce la preziosa collaborazione di Daniele Basso con SLIDE che a Venezia proietta le sue opere ed il suo lavoro, a cavallo tra Arte, Design e Moda, al centro dei riflettori nazionali ed internazionali, in compagnia di Designer ed Artisti del calibro di Alessandro Mendini, Karim Rashid, Marc Sadler, Denis Santachiara, Giuseppe Spagnolo, Alessandro Guerriero, Ferdi Giardini, Flavio Lucchini, Bruto Pomodoro, Fabio Rotella ed altri.

Ciascuna delle opere verrà prodotta in pezzi unici numerati con un massimo di nove esemplari.



<http://movida.tgcom.it/wpmu/2011/05/30/54-biennale-di-venezia-arte-moda-e-design-con-francesca-versace/>

Chiostro della SS.ma Trinità - Archivio di Stato di Venezia

Sign Off Design, una mostra che mescola e contamina il linguaggio creativo e sperimentale del design con le forme e le proposte dell'arte contemporanea. Con il progetto SLIDEart, artisti e designer espongono il risultato della loro collaborazione con SLIDE, una delle più affermate società italiane operanti nel design e specializzata nella creazione di arredi luminosi, tra sperimentazione materica e innovazione estetica esplorando le potenzialità di resine e materiali plastici, presso il Chiostro della SS.ma Trinità, prestigiosa location cinquecentesca oggi sede dell'Archivio di Stato di Venezia. In occasione dell'evento, SLIDE contribuisce al restauro dell'adiacente Chiostro di S. Antonio, i cui lavori sono attualmente in corso.

La mostra-evento si svolge in contemporanea con la 54° Esposizione Internazionale d'Arte dal titolo ILLUMInazioni – ILLUMInations, diretta da Bice Curiger, il cui tema principale è la "luce generata dall'incontro con l'arte, sull'esperienza illuminante, sulle epifanie derivanti dalla comunicazione reciproca e dalla comprensione intellettuale". Tale spunto ha offerto a SLIDE uno stimolo per commissionare opere dove l'interazione tra luce e materiali sia protagonista.

Ciascuna delle opere verrà prodotta in pezzi unici numerati (massimo nove esemplari) utilizzando materiali come il polistirene, vetroresina, legno e materiali compositi, elaborata da un modello matematico in 3D, lavorata su un centro di lavoro CNC e rifinita con una laccatura esterna o altri sistemi tecnologici.

Sign Off Design presenta, tra gli altri, i lavori del designer Karim Rashid, dei protagonisti italiani della svolta postmoderna, come Alessandro Mendini e Denis Santachiara, insieme alle elaborazioni di scultori solitamente impegnati su pietre e metalli, quali Giuseppe Spagnulo, Jean-Claude Farhi, Bruto Pomodoro e il coreano Park Eun-Sun.

Titolo: Sign Off Design

Artisti: M. Acerbis, A. Agop, Andy, **D. Basso**, M. Cattaneo, H. Ditzler, P. Eun-Sun, J.C. Farhi, F. Giardini, A. Guerriero, F. Lucchini, A. Mendini, A. Mocika, B. Pomodoro, K. Rashid, M. Sadler, D. Santachiara, S. Soddu, G. Spagnulo.

Curatore: Luca Beatrice

Location: Chiostro SS.ma Trinità, presso la Sede dell'Archivio di Stato di Venezia Campo dei Frari, San Polo, 3002 – 30125 Venezia

Organizzazione: SLIDEart in collaborazione con Veneto

Exhibitions - Venezia fiere

Inaugurazione: Giovedì 2 giugno 2011, ore 19:00

Orario: 10:00-18:00

Biglietto: Ingresso gratuito

Info per il pubblico: A piedi: 10 minuti dalla Stazione Venezia S.

Lucia e dal terminal di Piazzale Roma. Vaporetto: linee 1 - 2, fermata San Tomà.

PUBBLICATO DA DOMENICO OLIVERO A 11:25  
ETICHETTE: SIGN OFF DESIGN

<http://biennalediveneziaarte.blogspot.com/2011/05/sign-off-design.html>



Undo.net  
01 giugno 2011

## Sign Off Design

ARCHIVIO DI STATO COMPLESSO MONUMENTALE DI SANTA MARIA GLORIOSA DEI FRARI, VENEZIA

Con il progetto SLIDEart, artisti e designer (Karim Rashid, Alessandro Mendini e molti altri) espongono il risultato della loro collaborazione con SLIDE, tra sperimentazione materica e innovazione estetica.

COMUNICATO STAMPA

a cura di Luca Beatrice

M. Acerbis, A. Agop, Andy, D. Basso, M. Cattaneo, H. Ditzler, P. Eun-Sun, J.C. Farhi, F. Giardini, A. Guerriero, F. Lucchini, A. Mendini, A. Mocika, B. Pomodoro, K. Rashid, M. Sadler, D. Santachiara, S. Soddu, G. Spagnulo.

SLIDE, una delle più affermate società italiane operanti nel design e specializzata nella creazione di arredi luminosi, "invade" festosamente il mondo dell'arte nella cornice unica di Venezia, durante l'appuntamento con la Biennale Internazionale d'arte.

Sign Off Design, questo il titolo della mostra, mescola e contamina il linguaggio creativo e sperimentale del design con le forme e le proposte dell'arte contemporanea. Con il progetto SLIDEart, artisti e designer espongono il risultato della loro collaborazione con SLIDE, tra sperimentazione materica e innovazione estetica esplorando le potenzialità di resine e materiali plastici, presso il Chiostro della SS.ma Trinità, prestigiosa location cinquecentesca oggi sede dell'Archivio di Stato di Venezia. In occasione dell'evento, SLIDE contribuisce al restauro dell'adiacente Chiostro di S. Antonio, i cui lavori sono attualmente in corso.

La mostra-evento si svolge in contemporanea con la 54° Esposizione Internazionale d'Arte dal titolo ILLUMInazioni – ILLUMInations, diretta da Bice Curiger, il cui tema principale è la "luce generata dall'incontro con l'arte, sull'esperienza illuminante, sulle epifanie derivanti dalla comunicazione reciproca e dalla comprensione intellettuale". Tale spunto ha offerto a SLIDE uno stimolo per commissionare opere dove l'interazione tra luce e materiali sia protagonista.

Ciascuna delle opere verrà prodotta in pezzi unici numerati (massimo nove esemplari) utilizzando materiali come il polistirene, vetroresina, legno e materiali compositi, elaborata da un modello matematico in 3D, lavorata su un centro di lavoro CNC e rifinita con una laccatura esterna o altri sistemi tecnologici.

Sign Off Design presenta, tra gli altri, i lavori del designer Karim Rashid, dei protagonisti italiani della svolta postmoderna, come Alessandro Mendini e Denis Santachiara, insieme alle elaborazioni di scultori solitamente impegnati su pietre e metalli, quali Giuseppe Spagnulo, Jean-Claude Farhi, Bruto Pomodoro e il coreano Park Eun-Sun.

Press Office: Alice Cammisuli  
M +39 347 0815897  
[press@lucabeatrice.com](mailto:press@lucabeatrice.com)

Gaia Conti  
Ufficio stampa e Relazioni esterne

Venezia f iere  
Parco scientifico tecnologico Vega | Edificio Auriga  
Via delle industrie 9  
30175 Marghera  
tel 041 714066 | fax 041713151

Amministrazione:  
Veneto Exhibitions  
Via dell'Oreficeria 16  
36100 Vicenza  
tel 0444 305302 | fax 0444 315245

Inaugurazione: giovedì 2 Giugno, ore 19:00  
Madrina della serata: Francesca Versace

Chiostro della SS.ma Trinità - Archivio di Stato di Venezia  
Campo Dei Frari (San Polo 3002) - Venezia  
Orario: 10-18  
Ingresso libeto

<http://www.undo.net/it/mostra/120887>







Ottagono.com  
31 maggio 2011

## Sign off design

Fonte: Slide

**Slide, presenta la mostra Sign off design durante la Biennale Internazionale d'arte a Venezia.**

**Sign off design** mescola e contamina il linguaggio creativo e sperimentale del design con le forme e le proposte dell'arte contemporanea. Con il progetto **Slideart**, artisti e designer espongono il risultato della loro collaborazione con **Slide**, tra sperimentazione materica e innovazione estetica esplorando le potenzialità di resine e materiali plastici, presso il **Chiostro della SS.ma Trinità**, prestigiosa location cinquecentesca oggi sede dell'Archivio di Stato di Venezia. In occasione dell'evento, **Slide** contribuisce al restauro dell'adiacente Chiostro di S. Antonio, i cui lavori sono attualmente in corso.

La mostra si svolge in contemporanea con la 54ª Esposizione Internazionale d'Arte dal titolo *ILLUMInazioni – ILLUMInations*, diretta da Bice Curiger, il cui tema principale è la 'luce generata dall'incontro con l'arte, sull'esperienza illuminante, sulle epifanie derivanti dalla comunicazione reciproca e dalla comprensione intellettuale'. Tale spunto ha offerto a **Slide** uno stimolo per commissionare opere dove l'interazione tra luce e materiali sia protagonista. **Ciascuna delle opere verrà prodotta in pezzi numerati** (massimo nove esemplari) **utilizzando materiali come il polistirene, vetroresina, legno e materiali compositi, elaborata da un modello matematico in 3D**, lavorata su un centro di lavoro CNC e rifinita con una laccatura esterna o altri sistemi tecnologici.

**Sign off design** presenta, tra gli altri, i lavori del designer Karim Rashid, dei protagonisti italiani della svolta postmoderna, come Alessandro Mendini e Denis Santachiara, insieme alle elaborazioni di scultori solitamente impegnati su pietre e metalli, quali Giuseppe Spagnulo, Jean-Claude Farhi, Bruto Pomodoro e il coreano Park Eun-Sun.

Artisti:

M. Acerbis, A. Agop, Andy, **D. Basso**, M. Cattaneo, H. Ditzler, J.C. Farhi, F. Giardini, A. Guerriero, F. Lucchini, A. Mendini, A. Mocika, E.S. Park, B. Pomodoro, K. Rashid, F. Rotella, M. Sadler, D. Santachiara, S. Soddu, G. Spagnulo.

Curatore:

Luca Beatrice

[www.slideart.it](http://www.slideart.it)

© Riproduzione riservata

<http://www.ottagono.com/news/dettaglio-notizia/article/sign-off-design/>

## **Sign Off Design. Mostra Collettiva**

ARCHIVIO DI STATO DI VENEZIA

02/06/11 > 30/10/11 - Venezia



Sign Off Design mescola e contamina il linguaggio creativo e sperimentale del design con le forme e le proposte dell'arte contemporanea. Con il progetto Slideart, artisti e designer espongono il risultato della loro collaborazione con Slide, tra sperimentazione materica e innovazione

estetica esplorando le potenzialità di resine e materiali plastici.

La mostra-evento si svolge in contemporanea con la 54° Esposizione Internazionale d'Arte dal titolo IllumiNazioni - IllumiNations, diretta da Bice Curiger, il cui tema principale è la "luce generata dall'incontro con l'arte, sull'esperienza illuminante, sulle epifanie derivanti dalla comunicazione reciproca e dalla comprensione intellettuale".

Tale spunto ha offerto a Slide uno stimolo per commissionare opere dove l'interazione tra luce e materiali sia protagonista.

Ciascuna delle opere verrà prodotta in pezzi unici numerati (massimo nove esemplari) utilizzando materiali come il polistirene, vetroresina, legno e materiali compositi, elaborata da un modello matematico in 3D, lavorata su un centro di lavoro CNC e rifinita con una laccatura esterna o altri sistemi tecnologici.

Sign Off Design presenta, tra gli altri, i lavori del designer Karim Rashid, dei protagonisti italiani della svolta postmoderna, come Alessandro Mendini e Denis Santachiara, insieme alle elaborazioni di scultori solitamente impegnati su pietre e metalli, quali Giuseppe Spagnulo, Jean-Claude Farhi, Bruto Pomodoro e il coreano Park Eun-Sun.

---

Sign Off Design. Mostra Collettiva

A cura di: Luca Beatrice

Artisti: M. Acerbis, A. Agop, Andy, **D. Basso**, M. Cattaneo, H. Ditzler, P. Eun-Sun, J.C. Farhi, F. Giardini, A. Guerriero, F. Lucchini, A. Mendini, A. Mocika, B. Pomodoro, K. Rashid, M. Sadler, D. Santachiara, S. Soddu, G. Spagnulo.

Inaugurazione: giovedì 2 giugno ore 19.00

Periodo: 02/06/11 - 30/10/11

ARCHIVIO DI STATO DI VENEZIA

Chioostro della SS.ma Trinità

Campo dei Frari, San Polo, 3002

Venezia

[http://www.arte.go.it/eventi/2011/e\\_1367.htm](http://www.arte.go.it/eventi/2011/e_1367.htm)



Il sito dell'arte  
maggio 2011

### Sign Off Design

M. Acerbis, A. Agop, Andy, **D. Basso**, M. Cattaneo, H. Ditzler, P. Eun-Sun, J.C. Farhi, F. Giardini, A. Guerriero, F. Lucchini, A. Mendini, A. Mocika, B. Pomodoro, K. Rashid, M. Sadler, D. Santachiara, S. Soddu, G. Spagnulo.

**3 giugno - 31 ottobre 2011**

Venezia, Chiostro della SS.ma Trinità - **Archivio di Stato di Venezia**

Inaugurazione: giovedì 2 Giugno, ore 19:00

Madrina della serata: **Francesca Versace**

**SLIDE**, una delle più affermate società italiane operanti nel design e specializzata nella creazione di arredi luminosi, "invade" festosamente il mondo dell'arte nella cornice unica di Venezia, durante l'appuntamento con la Biennale Internazionale d'arte.

**Sign Off Design**, questo il titolo della mostra, mescola e contamina il linguaggio creativo e sperimentale del design con le forme e le proposte dell'arte contemporanea. Con il progetto **SLIDEart**, artisti e designer espongono il risultato della loro collaborazione con SLIDE, tra sperimentazione materica e innovazione estetica esplorando le potenzialità di resine e materiali plastici, presso il Chiostro della SS.ma Trinità, prestigiosa location cinquecentesca oggi sede dell'Archivio di Stato di Venezia. In occasione dell'evento, **SLIDE** contribuisce al restauro dell'adiacente Chiostro di S. Antonio, i cui lavori sono attualmente in corso.

La mostra-evento si svolge in contemporanea con la **54° Esposizione Internazionale d'Arte dal titolo ILLUMInazioni - ILLUMInations**, diretta da Bice Curiger, il cui tema principale è la "luce generata dall'incontro con l'arte, sull'esperienza illuminante, sulle epifanie derivanti dalla comunicazione reciproca e dalla comprensione intellettuale". Tale spunto ha offerto a **SLIDE** uno stimolo per commissionare opere dove l'interazione tra luce e materiali sia protagonista.

Ciascuna delle opere verrà prodotta in pezzi unici numerati (massimo nove esemplari) utilizzando materiali come il polistirene, vetroresina, legno e materiali compositi, elaborata da un modello matematico in 3D, lavorata su un centro di lavoro CNC e rifinita con una laccatura esterna o altri sistemi tecnologici.

**Sign Off Design** presenta, tra gli altri, i lavori del designer Karim Rashid, dei protagonisti italiani della svolta postmoderna, come Alessandro Mendini e Denis Santachiara, insieme alle elaborazioni di scultori solitamente impegnati su pietre e metalli, quali Giuseppe Spagnulo, Jean-Claude Farhi, Bruto Pomodoro e il coreano Park Eun-Sun.

Scheda tecnica

**Titolo Sign Off Design**

**Artisti M. Acerbis, A. Agop, Andy, D. Basso, M. Cattaneo, H. Ditzler, P. Eun-Sun, J.C. Farhi, F. Giardini, A. Guerriero, F. Lucchini, A. Mendini, A. Mocika, B. Pomodoro, K. Rashid, M. Sadler, D. Santachiara, S. Soddu, G. Spagnulo.**

Curatore **Luca Beatrice**

<http://arteinforma.blogspot.com/2011/05/venezia-archivio-di-stato-slideart.html>

**culturame.it**

Culturame.it  
maggio 2011

## Slide art – Sign Off Design

*M. Acerbis, A. Agop, Andy, D. Basso, M. Cattaneo, H. Ditzler, P. Eun-Sun, J.C. Farhi, F. Giardini, A. Guerriero, F. Lucchini, A. Mendini, A. Mocika, B. Pomodoro, K. Rashid, M. Sadler, D. Santachiara, S. Soddu, G. Spagnulo.*

3 giugno – 31 ottobre 2011

Venezia, Chiostro della SS.ma Trinità – Archivio di Stato di Venezia

Inaugurazione: giovedì 2 Giugno, ore 19:00

Madrina della serata: Francesca Versace

**SLIDE**, una delle più affermate società italiane operanti nel design e specializzata nella creazione di arredi luminosi, "invade" festosamente il mondo dell'arte nella cornice unica di Venezia, durante l'appuntamento con la Biennale Internazionale d'arte.

**Sign Off Design**, questo il titolo della mostra, mescola e contamina il linguaggio creativo e sperimentale del design con le forme e le proposte dell'arte contemporanea. Con il progetto **SLIDEart**, artisti e designer espongono il risultato della loro collaborazione con **SLIDE**, tra sperimentazione materica e innovazione estetica esplorando le potenzialità di resine e materiali plastici, presso il **Chiostro della SS.ma Trinità**, prestigiosa location cinquecentesca oggi sede dell'Archivio di Stato di Venezia. In occasione dell'evento, **SLIDE** contribuisce al restauro dell'adiacente Chiostro di S. Antonio, i cui lavori sono attualmente in corso.

La mostra-evento si svolge in contemporanea con la 54ª Esposizione Internazionale d'Arte dal titolo **ILLUMInazioni – ILLUMInations**, diretta da Bice Curiger, il cui tema principale è la "luce generata dall'incontro con l'arte, sull'esperienza illuminante, sulle epifanie derivanti dalla comunicazione reciproca e dalla comprensione intellettuale". Tale spunto ha offerto a **SLIDE** uno stimolo per commissionare opere dove l'interazione tra luce e materiali sia protagonista.

Ciascuna delle opere verrà prodotta in pezzi unici numerati (massimo nove esemplari) utilizzando materiali come il polistirene, vetroresina, legno e materiali compositi, elaborata da un modello matematico in 3D, lavorata su un centro di lavoro CNC e rifinita con una laccatura esterna o altri sistemi tecnologici.

**Sign Off Design** presenta, tra gli altri, i lavori del designer Karim Rashid, dei protagonisti italiani della volta postmoderna, come Alessandro Mendini e Denis Santachiara, insieme alle elaborazioni di scultori

continua →



solitamente impegnati su pietre e metalli, quali Giuseppe Spagnulo, Jean-Claude Farhi, Bruto Pomodoro e il coreano Park Eun-Sun.

#### **Scheda tecnica**

**Titolo** Sign Off Design

**Artisti** M. Acerbis, A. Agop, Andy, **D. Basso**, M. Cattaneo, H. Ditzler, P. Eun-Sun, J.C. Farhi, F. Giardini,

A. Guerriero, F. Lucchini, A. Mendini, A. Mocika, B. Pomodoro, K. Rashid, M. Sadler,  
D. Santachiara, S. Soddu , G. Spagnulo.

**Curatore** Luca Beatrice

**Location** Chostro SS.ma Trinità, presso la Sede dell'Archivio di Stato di Venezia  
Campn dei Frari, San Polo, 3002 – 30125 Venezia

**Organizzazione** SLIDEart in collaborazione con Veneto Exhibitions – VeneziaFiere

**Inaugurazione** Giovedì 2 giugno 2011, ore 19:00

**Orari** 10:00-18:00

**Biglietto** Ingresso gratuito

**Info per il pubblico** A piedi: 10 minuti dalla Stazione Venezia S. Lucia e dal terminal di Piazzale Roma.

**Vaporetto:** linee 1 – 2, fermata San Tomà.

<http://www.culturame.it/arte/slide-art-sign-off-design/>



ContemporaryArt  
16 dicembre 2011

## Sign Off Design

---

### **Artisti e designer si confrontano**

**collettiva**

Torino Esposizioni

dal 17/12/2011 al 30/10/2012



Dopo il grande successo ottenuto a Venezia, torna in contemporanea con la 54ª Edizione della Biennale di Venezia – Padiglione Italia, al Palazzo delle esposizioni di Torino, la collettiva di sculture *Sign Off Design*.

La mostra è il risultato di *SLIDEart*, ideazione di galleria d'Arte itinerante, nata con la curatela di **Luca Beatrice** per promuovere gli artisti del progetto, nelle più importanti location d'Arte nel mondo.

I partecipanti all'evento, con le loro sculture che sperimentano materiali innovativi e tecnologia, alla ricerca di nuovi equilibri estetici sono: **Marco Acerbis, Armen Agop, Andy, Daniele Basso, Marilù Cattaneo, Hans Peter Ditzler, Jean-Claude Farhi, Ferdi Giardini, Alessandro Guerriero, Flavio Lucchini, Alessandro Mendini, Alex Mocika, Eun Sun Park, Bruto Pomodoro, Karim Rashid, Fabio Rotella, Marc Sadler, Denis Santachiara, Stefano Soddu, Giuseppe Spagnulo.**

L'inaugurazione è sabato 17 dicembre alle 19.30 nella Sale Nervi del Palazzo delle Esposizioni.

La manifestazione è a ingresso gratuito e gli orari di apertura sono da martedì a domenica dalle 14 alle 22.

[www.slideart.it](http://www.slideart.it)

<http://contemporarytorinopiemonte.it/ita/Agenda/Sign-Off-Design>

**NOVITÀ**

## La luce artistica in mostra a Venezia

lunedì, 30 maggio 2011



In occasione della **54esima Esposizione Internazionale d'Arte di Venezia**, la società **Slide**, specializzata in arredi luminosi, organizza la mostra **Sign Off Design**.

Poiché il tema principale di questa edizione della Biennale "**ILLUMInazioni-ILLUMInations**" è la "luce generata dall'incontro con l'arte, sull'esperienza illuminante, sulle epifanie derivanti dalla comunicazione reciproca e dalla comprensione intellettuale", Sign Off Design presenta opere dove l'interazione tra luce e materiali è protagonista.

Tra i designer che hanno preso parte all'iniziativa risaltano i nomi di Karim Rashid, Alessandro Mendini e Denis Santachiara.

All'evento partecipa anche l'azienda di arredamento **Glocal Design** con un'opera di **Daniele Basso** intitolata **Kryste**, realizzata con tecnica mista in vetroresina laccata e acciaio Ni/Cr con finitura a specchio.

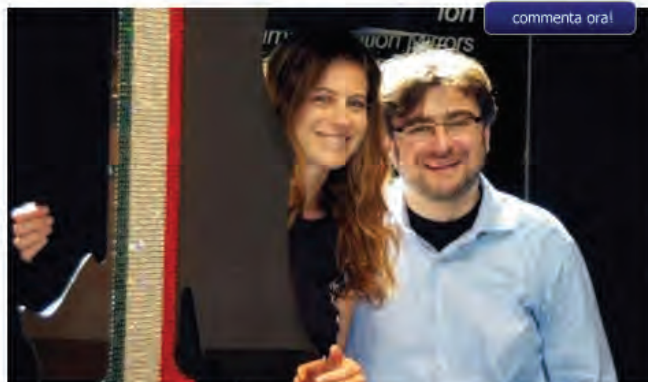
Ciascuna delle opere verrà prodotta in pezzi unici numerati per un massimo di nove esemplari.

<http://www.pambianconews.com/la-luce-artistica-in-mostra-a-venezia/>

Lifestyle

## Il design incontra l'arte contemporanea. E la madrina è Francesca Versace

A Venezia giovedì debutta SLIDEart, progetto che mescola moda e creatività con una testimonial d'eccezione



commenta oral

**E**mozioni e luci sotto i riflettori. Giovedì 2 giugno al Chiostro della Santissima Trinità, sede dell'Archivio di Stato di Venezia, inaugura la mostra/evento *Sign off design*, curata eccezionalmente dal critico Luca Beatrice. La madrina della serata sarà **Francesca Versace** che presenterà il progetto artistico di **SLIDEart** e l'opera *Kryste* (tecnica mista vetroresina laccata e acciaio Ni/Cr con finitura a specchio) realizzata da **Daniele Basso**, titolare di **GlocalDesign**. **SLIDE**, affermata società italiana operante nel design di arredi luminosi, "invade" così il mondo dell'arte mescolando il linguaggio creativo e sperimentale del design con le forme e le proposte dell'arte contemporanea. La mostra-evento si svolge in contemporanea con la 54° Esposizione Internazionale d'Arte dal titolo *ILLUMInazioni-ILLUMInations*, il cui tema principale è la "luce generata dall'incontro con l'arte". Tale spunto ha offerto uno stimolo per opere dove l'interazione tra luce e materiali sia protagonista. Con questo spirito nasce l'opera *Kryste*. "Ispirata dalla grande intensità del paesaggio biellese - dice Basso -, ho realizzato un immenso cristallo in vetroresina fluorescente, trasparente e luminoso. I cristalli sono il tramite tra umano e divino, luce fattasi materia e rappresentano l'essenza dell'universo. *Kryste* è una Pietra Guida: spigolosa, apparentemente inattaccabile, ma plasmata dalle esperienze, protegge e custodisce la nostra anima. Noi attraverso lo specchio entriamo in contatto col nostro inconscio: una vera porta di accesso allo scrigno che protegge e custodisce la nostra essenza". Dopo il Salone del Mobile di Milano in aprile, nasce la preziosa collaborazione di Daniele Basso con **SLIDE** che a Venezia proietta le sue opere ed il suo lavoro, a cavallo tra arte, design e moda, al centro dei riflettori nazionali ed internazionali, in compagnia di designer ed artisti del calibro di Alessandro Mendini, Karim Rashid, Marc Sadler, Denis Santachiara, Giuseppe Spagnolo, Alessandro Guerriero, Ferdi Giardini, Flavio Lucchini, Bruto Pomodoro, Fabio Rotella ed altri. Ciascuna delle opere verrà prodotta in pezzi unici numerati con un massimo di nove esemplari.

di **Francesca Lovatelli Caetani**





**ARTISTI**
Artisti | Presentazione |

- Marco Acerbis
- Andy
- Daniele Basso**
- Hans Peter Ditzler
- Ferdi Giardini
- Alessandro Guerriero
- Flavio Lucchini
- Alessandro Mendini
- Alex Mocika
- Eun-Sun Park
- Karim Rashid
- Fabio Rotella
- Giuseppe Spagnolo

Daniele Basso ha lavorato assiduamente tra Parigi, New York e Milano. Fondatore di GlocalDesign, nel 2007 è inserito nella lista dei "Migliori 100 architetti d'Italia".

**Notorietà** ★★★★★  
**Valore Economico** ★★★★★  
**Volatilità** ★★★★★  
**Trend di Crescita** ★★★★★

Opere disponibili

<http://www.artnetworth.com/portfolio-2-5/portfolio-special-edition-2-61/artisti-11-66/>

**DANIELE BASSO**
Opere disponibili | Descrizione opere | Torna a elenco artisti |

**Notorietà** ★★★★★  
**Valore economicinco** ★★★★★  
**Volatilità** ★★★★★  
**Trend di crescita** ★★★★★


Laureato in "Economia" (Italia e USA), in "Industrial Design" (tesi "Centro Stile Lancia" c/o "Carousel du Louvre" Parigi), Master in Comunicazione, lavora a Parigi e NY per Versace, a Milano per BGS D'Arcy-Publicis e con "Advanced Design Fiat". Nel 2006 fonda "GlocalDesign" (Think Global, Act Local). Nel 2007 tra i "Migliori 100 architetti d'Italia" progetta alla 64ª Mostra del cinema di Venezia. Nel 2009 lancia le collezioni di Specchi GlocalDesign (Acciaio 100% riciclabile) in mostra a NY, Torino, Milano e Napoli.

Nel 2010 "tra i primi a intuire le interazioni tra Design e Moda" (CorSera) "espressione della tendenza Locale-Globale" (LaRepubblica), realizza le opere "Universo Dentro", "Il Muro siamo Noi" e le esclusive Mirrors Collelection Molteni&C, SanPatrignano e Found. F. Fellini. Nel 2011 progetta per "Lumen Center Italia", con Swarovski Elements e partecipa al progetto "SlideArt".

<http://www.artnetworth.com/portfolio-2-5/portfolio-special-edition-2-61/artisti-11-66/daniele-basso-302-biografia.html>



**DANIELE BASSO** Biografia | Descrizione opere | Torna a elenco artisti |



**Kryste**  
2011  
Cm 90x220x63  
Tecnica mista: vetroresina laccata opaca e acciaio Ni/Cr finitura a specchio.  
Euro 10.000

**Aggiungi a myPortfolio** +

---

**Info & acquisto**  
☎ +39 (02) 72004044  
💬 Skype: PortfolioANW  
📧 [portfolio@ArtNetWorth.com](mailto:portfolio@ArtNetWorth.com)  
🔍 [Come acquistare](#)

Mi piace



<http://www.artnetworth.com/portfolio-2-5/portfolio-special-edition-2-61/artisti-11-66/daniele-basso-302.html>

**DANIELE BASSO** Opere disponibili | Biografia | Torna a elenco artisti |

**Notorietà** ★★☆☆☆  
**Valore economico** ★★☆☆☆  
**Volatilità** ★★☆☆☆  
**Trend di crescita** ★★☆☆☆

I cristalli sono il tramite tra divinità ed essenza dell'uomo, luce fattasi materia, raffigurano l'universo e ci guidano. Geologicamente e chimicamente puri e perfetti, sono preziosi: stupiscono ed affasciano. Kryste è la mia Pietra Guida. Spigolosa, apparentemente inattaccabile, ma plasmata dalle esperienze, protegge e custodisce come uno scrigno ciò che di più prezioso e luminoso abbiamo in vita: la nostra anima. Ed attraverso lo specchio entriamo in contatto con noi stessi.



<http://www.artnetworth.com/portfolio-2-5/portfolio-special-edition-2-61/artisti-11-66/daniele-basso-302-descrizione-opere.html>

## Slide. Quando il design fa l'evento

*Persino un'azienda di design si mette da parte per lasciare spazio all'arte. E, in collaborazione con grandi artisti e designer, declina il prodotto industriale a opera unica. E il tutto finisce in una mostra a Venezia, che dura fino al 31 ottobre.*

Se avete già sfogliato il nuovo numero di *Artribune*, avete probabilmente anche letto la nostra visita in un'azienda di design milanese, leader nel campo degli arredi luminosi in polietilene, avete appreso le tecniche dello stampaggio rotazionale e scoperto le qualità di un materiale plastico versatile e completamente riciclabile.

Quello di cui non vi abbiamo ancora parlato è il nuovo spin off della società, completamente dedicato al mondo dell'arte. L'azienda è **Slide**, fondata dieci anni or sono da Giuseppe Colonna Romano e diventata, in poco tempo, regina indiscussa sul mercato italiano ed estero degli arredi in polietilene. La riuscita di Slide risiede nella fortunata intuizione del suo fondatore di investire in nuovi progetti paralleli, che nascono come costola dell'azienda e successivamente assumono una vita propria.

**SLIDEevents**, primo sotto-brand aziendale, si occupa esclusivamente di eventi, di allestimenti temporanei, realizzati con il noleggio dei prodotti in catalogo. In un periodo in cui l'evento è diventato ineludibile per qualsiasi settore, dall'arte alla moda, dal design al cinema fino allo sport, si può facilmente intuire di che entità sia il successo dell'iniziativa.

Ma Giuseppe Colonna Romano ha capito che il mondo temporaneo dell'evento non soddisfaceva tutte le possibili applicazioni del polietilene e ha deciso di tuffarsi anche nel mondo dell'arte. *"L'idea è venuta in una galleria parigina"*, racconta, *"ma è stata sviluppata completamente in Italia"*. Forse anche le parole di Enzo Mari (*"Non ho mai separato i miei due percorsi di ricerca, che si sono intrecciati e sovrapposti per tutta la vita. Il processo di elaborazione è identico"*) sono state uno sprone utile. È nato così **SLIDEart**, un nuovo editore d'arte che si appella alle tecniche industriali per realizzare in tiratura limitata (massimo 9 pezzi) opere di grandi artisti e designer.

I primi frutti di questa collaborazione sono esposti a Venezia presso il Chiostro della Santissima Trinità. L'inaugurazione è avvenuta in concomitanza con la 54. Biennale d'Arte che, guarda caso, si chiama **ILLUMInazioni**. La luce è stata per Slide il primo punto di forza, di innovazione, il plusvalore rispetto alle altre aziende che producono arredi in plastica. Come non farlo valere anche in questa occasione?

La mostra vanta nomi illustri come **Mendini**, **Santachiara**, **Pomodoro** e **Rashid**. Tutti i designer e gli artisti possono ora sperimentare materie e tecniche della nostra contemporaneità: polistirene, vetroresina e legno e una modellazione fatta interamente in 3D e successivamente elaborata in un centro di lavoro CNC. Il design e l'arte in questi casi non appaiono poi così lontani.

Ora, non lamentatevi che questa volta non vi abbiamo accompagnato nei giorni inaugurali, perché abbiamo fatto di meglio. Nella nostra visita aziendale abbiamo scorto qualche stampo delle opere d'arte e a seguire una piccola gallery del making off. La storia di Slide comunque non finisce qui, perché a breve nascerà un nuovo progetto, **SLIDEcafé**.

**Valia Barriello**

Venezia // fino al 31 ottobre 2011

Sign Off Design

a cura di Luca Beatrice

[www.slidedesign.it](http://www.slidedesign.it)



.com  
**exibart**

exibart  
maggio 2011

Venezia - dal 2 giugno al 31 ottobre 2011  
**Sign Off Design**



[Vedi la foto originale]

**ARCHIVIO DI STATO**  
vai alla scheda di questa sede  
Exibart.alert - tieni d'occhio questa sede  
Campo Dei Frari (San Polo) 3003 (30125)  
+39 0415222281 , +39 0415229220 (fax)  
asve@archivi.beniculturali.it  
archivi.beniculturali.it/ASVE/index.html  
individua sulla mappa Exisat  
individua sullo stradario MapQuest  
Stampa questa scheda  
Eventi in corso nei dintorni

SLIDE, una delle più affermate società italiane operanti nel design e specializzata nella creazione di arredi luminosi, "invade" festosamente il mondo dell'arte nella cornice unica di Venezia, durante l'appuntamento con la Biennale Internazionale d'arte. Sign Off Design, questo il titolo della mostra, mescola e contamina il linguaggio creativo e sperimentale del design con le forme e le proposte dell'arte contemporanea

**orario:** 10:00-18:00  
(possono variare, verificare sempre via telefono)

**prenota il tuo albergo a Venezia:**



**vernissage:** 2 giugno 2011. h 19

**ufficio stampa:** Daniele Porta  
Tel +39 02 4882377\_174  
comunicazione@slidedesign.it

**curatori:** Luca Beatrice

**autori:** Park Eun-Sun, Jean-Claude Farhi, Alessandro Mendini, Bruto Pomodoro, Karim Rashid, Denis Santachiara, Giuseppe Spagnolo

**genere:** design, arte contemporanea, collettiva

#### comunicato stampa ■

SLIDE, una delle più affermate società italiane operanti nel design e specializzata nella creazione di arredi luminosi, "invade" festosamente il mondo dell'arte nella cornice unica di Venezia, durante l'appuntamento con la Biennale Internazionale d'arte.

Sign Off Design, questo il titolo della mostra, mescola e contamina il linguaggio creativo e sperimentale del design con le forme e le proposte dell'arte contemporanea. Con il progetto SLIDEart, artisti e designer espongono il risultato della loro collaborazione con SLIDE, tra sperimentazione materica e innovazione estetica esplorando le potenzialità di resine e materiali plastici, presso il Chiostro della SS.ma Trinità, prestigiosa location cinquecentesca oggi sede dell'Archivio di Stato di Venezia. In occasione dell'evento, SLIDE contribuisce al restauro dell'adiacente Chiostro di S. Antonio, i cui lavori sono attualmente in corso.

La mostra-evento si svolge in contemporanea con la 54° Esposizione Internazionale d'Arte dal titolo ILLUMInazioni - ILLUMInations, diretta da Bice Curiger, il cui tema principale è la "luce generata dall'incontro con l'arte, sull'esperienza illuminante, sulle epifanie derivanti dalla comunicazione reciproca e dalla comprensione intellettuale". Tale spunto ha offerto a SLIDE uno stimolo per commissionare opere dove l'interazione tra luce e materiali sia protagonista. Ciascuna delle opere verrà prodotta in pezzi unici numerati (massimo nove esemplari) utilizzando materiali come il polistirene, vetroresina, legno e materiali compositi, elaborata da un modello matematico in 3D, lavorata su un centro di lavoro CNC e rifinita con una laccatura esterna o altri sistemi tecnologici.

Sign Off Design presenta, tra gli altri, i lavori del designer Karim Rashid, dei protagonisti italiani della svolta postmoderna, come Alessandro Mendini e Denis Santachiara, insieme alle elaborazioni di scultori solitamente impegnati su pietre e metalli, quali Giuseppe Spagnolo, Jean-Claude Farhi, Bruto Pomodoro e il coreano Park Eun-Sun.

<http://www.exibart.com/profilo/eventiV2.asp?delemento=108136>

architettura design grafica, news | 2 giugno 2011 | 41 lettori

## sign off design

di *artapartofculture* redazione



### Sign Off Design

M. Acerbis, A. Agop, Andy, **D. Basso**, M. Cattaneo, H. Ditzler, P. Eun-Sun, J.C. Farhi, F. Giardini, A. Guerriero, F. Lucchini, A. Mendini, A. Mocika, B. Pomodoro, K. Rashid, M. Sadler, D. Santachiara, S. Soddu, G. Spagnulo.

**3 giugno – 31 ottobre 2011**

**Venezia, Chiostro della SS.ma Trinità – Archivio di Stato di Venezia**

**Inaugurazione: giovedì 2 Giugno, ore 19:00**

Madrina della serata: Francesca Versace

SLIDE, una delle più affermate società italiane operanti nel design e specializzata nella creazione di arredi luminosi, "invade" festosamente il mondo dell'arte nella cornice unica di Venezia, durante l'appuntamento con la Biennale Internazionale d'arte.

**Sign Off Design**, questo il titolo della mostra, mescola e contamina il linguaggio creativo e sperimentale del design con le forme e le proposte dell'arte contemporanea. Con il progetto **SLIDEart**, artisti e designer espongono il risultato della loro collaborazione con **SLIDE**, tra sperimentazione materica e innovazione estetica esplorando le potenzialità di resine e materiali plastici, presso il **Chiostro della SS.ma Trinità**, prestigiosa location cinquecentesca oggi sede dell'Archivio di Stato di Venezia. In occasione dell'evento, **SLIDE** contribuisce al restauro dell'adiacente Chiostro di S. Antonio, i cui lavori sono attualmente in corso.

La mostra-evento si svolge in contemporanea con la 54° Esposizione Internazionale d'Arte dal titolo **ILLUMInazioni – ILLUMInations**, diretta da Bice Curiger, il cui tema principale è la "luce generata dall'incontro con l'arte, sull'esperienza illuminante, sulle epifanie derivanti dalla comunicazione reciproca e dalla comprensione intellettuale". Tale spunto ha offerto a **SLIDE** uno stimolo per commissionare opere dove l'interazione tra luce e materiali sia protagonista.

Ciascuna delle opere verrà prodotta in pezzi unici numerati (massimo nove esemplari) utilizzando materiali come il polistirene, vetroresina, legno e materiali compositi, elaborata da un modello matematico in 3D, lavorata su un centro di lavoro CNC e rifinita con una laccatura esterna o altri sistemi tecnologici.

**Sign Off Design** presenta, tra gli altri, i lavori del designer Karim Rashid, dei protagonisti italiani della svolta postmoderna, come Alessandro Mendini e Denis Santachiara, insieme alle elaborazioni di scultori solitamente impegnati su pietre e metalli, quali Giuseppe Spagnulo, Jean-Claude Farhi, Bruto Pomodoro e il coreano Park Eun-Sun.

### Scheda tecnica

- Titolo: Sign Off Design
- Artisti: M. Acerbis, A. Agop, Andy, **D. Basso**, M. Cattaneo, H. Ditzler, P. Eun-Sun, J.C. Farhi, F. Giardini, A. Guerriero, F. Lucchini, A. Mendini, A. Mocika, B. Pomodoro, K. Rashid, M. Sadler, D. Santachiara, S. Soddu, G. Spagnulo.
- Curatore: Luca Beatrice
- Location: Chiostro SS.ma Trinità, presso la Sede dell'Archivio di Stato di Venezia
- Campo dei Frari, San Polo, 3002 – 30125 Venezia
- Organizzazione: SLIDEart in collaborazione con Veneto Exhibitions – Venezia fiere
- Inaugurazione: Giovedì 2 giugno 2011, ore 19:00
- Orari: 10:00-18:00
- Biglietto: Ingresso gratuito
- Info per il pubblico:  
A piedi: 10 minuti dalla Stazione Venezia S. Lucia e dal terminal di Piazzale Roma.  
Vaporetto: linee 1 – 2, fermata San Tomà.

<http://www.artapartofculture.net/2011/06/02/sign-off-design/>




# arskey

magazine d'arte moderna e contemporanea

Arskey  
maggio 2011

## Archivio di Stato

Sede Campo dei Frari 3002, Venezia 30125 -  Mappa

**Informazioni** Tel +39 041 5222281 | [asve@archivi.beniculturali.it](mailto:asve@archivi.beniculturali.it) |

<http://archivi.beniculturali.it/ASVE/index.html>

**Comunicato stampa evento: SIGN OFF DESIGN**

Dal **giovedì 02 giugno 2011**

al **lunedì 31 ottobre 2011**

**Curatori** [Luca Beatrice](#)

**SIGN OFF DESIGN**

a cura di Luca Beatrice

[Ingrandisci immagine](#)

A cura di Luca Beatrice

SLIDE, una delle più affermate società italiane operanti nel design e specializzata nella creazione di arredi luminosi, "in vade" festosamente il mondo dell'arte nella cornice unica di Venezia, durante l'appuntamento con la Biennale Internazionale d'arte.

SIGN OFF DESIGN, questo il titolo della mostra, mescola e contamina il linguaggio creativo e sperimentale del design con le forme e le proposte dell'arte contemporanea. Con il progetto SLIDEart, artisti e designer espongono il risultato della loro collaborazione con SLIDE, tra sperimentazione materica e innovazione estetica esplorando le potenzialità di resine e materiali plastici, presso il Chiostro della SS.ma Trinità, prestigiosa location cinquecentesca oggi sede dell'Archivio di Stato di Venezia. In occasione dell'evento, SLIDE contribuisce al restauro dell'adiacente Chiostro di S. Antonio, i cui lavori sono attualmente in corso.

La mostra-evento si svolge in contemporanea con la 54° Esposizione Internazionale d'Arte dal titolo ILLUMInazioni-ILLUMInations, diretta da Bice Curiger, il cui tema principale è la "luce generata dall'incontro con l'arte, sull'esperienza illuminante, sulle epifanie derivanti dalla comunicazione reciproca e dalla comprensione intellettuale". Tale spunto ha offerto a SLIDE uno stimolo per commissionare opere dove l'interazione tra luce e materiali sia protagonista. Ciascuna delle opere verrà prodotta in pezzi unici numerati (massimo nove esemplari) utilizzando materiali come il polistirene, vetroresina, legno e materiali compositi, elaborata da un modello matematico in 3D, lavorata su un centro di lavoro CNC e rifinita con una laccatura esterna o altri sistemi tecnologici.

SIGN OFF DESIGN presenta, tra gli altri, i lavori del designer Karim Rashid, dei protagonisti italiani della svolta postmoderna, come Alessandro Mendini e Denis Santachiara, insieme alle

continua →



elaborazioni di scultori solitamente impegnati su pietre e metalli, quali Giuseppe Spagnulo, Jean-Claude Farhi, Bruto Pomodoro e il coreano Park Eun-Sun.

M. Acerbis, A. Agop, Andy, **D. Basso**, M. Cattaneo, H. Ditzler, J.C. Farhi, F. Giardini, A. Guerriero, F. Lucchini, A. Mendini, A. Mocika, E.S. Park, B. Pomodoro, K. Rashid, F. Rotella, M. Sadler, D. Santachiara, S. Soddu, G. Spagnulo.

Inaugurazione giovedì 2 Giugno ore 19:00

Madrina della serata: Francesca Versace

3 giugno - 31 ottobre 2011

Chiostro SS.ma Trinità, presso la sede dell'Archivio di Stato di Venezia  
Campo dei Frari, San Polo, 3002  
30125 Venezia

**Organizzazione**

SLIDEart in collaborazione con Veneto Exhibitions - VeneziaAfiere

**Orari**

10:00-18:00

**Biglietto**

Ingresso gratuito

**Info per il pubblico**

A piedi: 10 minuti dalla Stazione Venezia S. Lucia e dal terminal di Piazzale Roma.

Vaporetto: linee 1 - 2, fermata San Tomà.

**SLIDE Communication Office:**

Daniele Porta

T +39 02 4882377\_174

comunicazione@slidedesign.it

**Press Office:**

Alice Cammisuli

press@lucabeatrice.com

<http://www.teknemedia.net/archivi/2011/6/2/mostra/44496.html>